

Unser Leitbild

Das streben wir an

Wir verbinden Visionen
Unternehmerisch
Wertschaffend

Dafür sind wir da

Als unternehmerische Führungsgesellschaft entwickeln und verantworten wir die Gesamtstrategie der Werhahn-Gruppe, insbesondere die aktive, nachhaltig wertsteigernde und risikodiversifizierte Aufstellung der Gesamtheit aller Aktivitäten. Dabei orientieren wir uns an den Erwartungen unserer Gesellschafter bezüglich Wertentwicklung, Beständigkeit der Gruppe sowie Ausschüttungen. Zudem definieren wir die gruppenweiten Standards und achten auf deren Einhaltung.

Unseren Unternehmern stehen wir als kompetente Berater und Partner bei der Entwicklung und Umsetzung ihrer Visionen zur Seite. Gemeinsam schaffen wir Synergien und organisieren den Informationsaustausch zwischen den Unternehmen, um die Effizienzpotenziale innerhalb der Gruppe zu nutzen. Darüber hinaus erbringen wir zahlreiche Dienstleistungen für die Unternehmen. So fördern wir deren nachhaltige Entwicklung und gestalten die Zukunft der Gruppe.



Zukunftsorientiertes Unternehmertum

Unternehmertum prägt unsere Kultur und ist auf allen Ebenen der Werhahn-Gruppe Grundlage unseres Erfolgs. Auch die Mitarbeiter der Werhahn KG agieren in ihren Verantwortungsbereichen und im Rahmen ihrer Tätigkeiten unternehmerisch – mit und für unsere Unternehmen und zum Wohle der ganzen Gruppe.

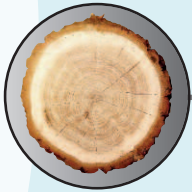
Wir handeln zukunftsorientiert unter Berücksichtigung des dynamischen gesellschaftlichen und technischen Wandels. Team- und Kritikfähigkeit, auch bereichs- und hierarchieübergreifend, sind uns wichtig. Anderslautende Meinungen verstehen wir als Chance und wir begegnen neuen Ideen mit Offenheit und Neugierde. Denn nur gemeinsam können wir kontinuierlich besser werden.



Persönliche Bescheidenheit

Bei uns gilt: Unternehmensinteressen gehen vor Einzelinteressen. Wir legen Wert auf Bescheidenheit und Bodenhaftung und stellen stets die Sachfrage, nicht uns selbst, in den Mittelpunkt unserer Überlegungen.

Auch beim Umgang mit unseren Ressourcen agieren wir effizient und stets mit Augenmaß. In der Öffentlichkeit halten wir uns zurück und stellen uns nur nach außen dar, wenn ein Mehrwert erkennbar ist.



Langfristige Verantwortung

Unser verantwortungsvoller Umgang mit Mitarbeitern, Kunden, Lieferanten, Umwelt und Gesellschaft ist auf Langfristigkeit ausgerichtet und von Vertrauen und Respekt geprägt.

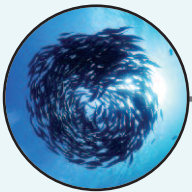
Wir streben danach, dauerhaft ein attraktiver, fairer Partner und Arbeitgeber zu sein und fördern die Vereinbarkeit von Familie und Beruf. Wir unterstützen die Unternehmen der Werhahn-Gruppe und die Werhahn-Familie bei ihren vielfältigen gesellschaftlichen und sozialen Engagements.



Kompetente Verlässlichkeit

Wir fühlen uns den Grundsätzen des Ehrbaren Kaufmanns verpflichtet: ehrlich, redlich, zuverlässig. Unsere Entscheidungen treffen wir zügig, nachvollziehbar und transparent, basierend auf unseren jeweiligen Kompetenzen.

Bei uns gilt das gesprochene Wort – darauf können wir uns verlassen und wir benötigen keine zweite Absicherung. Projekte bringen wir erfolgreich und zuverlässig zum Abschluss. Kommt es zu Verzögerungen oder Änderungen, informieren wir frühzeitig alle Beteiligten.



Familiäre Verbundenheit

Als mittelständisch geprägtes Familienunternehmen fühlen wir uns verpflichtet, langfristig das Eigentum der Gesellschafter zu sichern und mehren.

Die Gesellschafter schaffen ein solides Fundament und finanziell starken Rückhalt für unser unternehmerisches Handeln. Ihre Interessen haben wir bei Entscheidungen immer im Blick. Denn: Ein Name verbindet.

